

Cómo Elegir Sabiamente®

Una iniciativa de la Fundación ABIM

CR ConsumerReports™

SSO Society of Surgical Oncology®



Pruebas de imágenes para el melanoma Cuándo necesitas pruebas para el cáncer de piel, y cuándo no

Las pruebas de imágenes son pruebas como tomografías computarizadas (CT scans) y tomografías computarizadas por emisión de positrones (PET-CT scans). Estas toman fotografías, y a veces dan importante información a los médicos.

Si sufres de cáncer de piel en un estadio avanzado, las pruebas de imágenes podrían ayudar. Estas pueden ayudarle a tu médico a ver si el cáncer se ha propagado o ha regresado después del tratamiento.

Sin embargo, estas pruebas por lo general no ayudan si sufres de cáncer de piel en un estadio inicial. A continuación se dan las razones.

¿Qué es el melanoma?

El melanoma es el tipo de cáncer de piel más grave. Por lo general aparece como una mancha oscura e irregular en la piel. Normalmente se extirpa durante un procedimiento quirúrgico como paciente ambulatorio.

¿Qué significa estadio inicial o estadio avanzado?

El estadio inicial significa que el cáncer no ha crecido mucho. Los cánceres en un estadio muy inicial por lo general no se han propagado a otras partes del cuerpo. Si el cáncer no se ha propagado, es más probable que el tratamiento sea exitoso.

El estadio avanzado significa generalmente que el cáncer es más grande y que probablemente se ha propagado.



Es importante saber el estadio de un cáncer, ya que esto les ayuda a ti y a tu médico a decidir sobre tu tratamiento.

¿Cómo determina el médico el estadio del cáncer de piel?

Si se te ha diagnosticado melanoma, tu médico:

- Te tomará tu historial médico.
- Te realizará un examen médico minucioso.
- Examinará el tamaño, profundidad y apariencia del cáncer de piel.
- Examinará los ganglios linfáticos cercanos (parte del sistema inmunitario del cuerpo). Es posible que el médico realice una biopsia de los ganglios linfáticos. Para realizarla, se extrae un poco de tejido y se examina.

Basándose en estos exámenes, tu médico por lo general tiene suficiente información para saber si el cáncer está en un estadio inicial o avanzado.

Por lo general, las pruebas no ayudan en un estadio inicial.

Si tu médico dice que es probable que tu cáncer esté en un estadio inicial, en general las pruebas de imágenes no dan ninguna información adicional. De hecho, es posible que las pruebas de imágenes para el cáncer de piel en un estadio inicial causen otros problemas.

Existen problemas con las pruebas de imágenes en un estadio inicial.

Algunos médicos pedirán pruebas de imágenes, como una radiografía de tórax, una imagen por resonancia magnética (MRI) del cerebro, una tomografía computarizada (CT scan) o una CT scan por emisión de positrones. Ellos consideran que las pruebas ayudarán a mostrar si el cáncer se ha propagado o que ayudarán al cirujano a detectar todo el cáncer. Sin embargo, estas pruebas no detectan muy bien los cánceres de piel. Por lo tanto, no les dan a los médicos información útil sobre el tamaño del cáncer.

Además, es improbable que un melanoma en estadio inicial se haya propagado. Por esto, los resultados de la prueba no darán información nueva ni cambiarán el tratamiento que en todo caso habrías tenido.

Las pruebas pueden detectar falsas alarmas que pueden llevar a más pruebas. Muchas de estas pruebas usan radiación, que puede resultar en nuevos cánceres. Además, las pruebas pueden ser caras.

Cuándo podrías necesitar una prueba de imágenes.

Tu médico no debe pedir ninguna prueba de imágenes, salvo que tenga una buena razón para pensar que el cáncer de piel se ha propagado.

Si hay indicios de que el cáncer se ha propagado a los ganglios linfáticos o más allá, entonces es posible que necesites una prueba de imágenes.

Este informe es para que lo uses cuando hables con tu proveedor de atención médica. No debe usarse en vez de consejos o tratamientos médicos. Usa este informe a tu propio riesgo.

© 2017 Consumer Reports. Elaborado en cooperación con la Sociedad de Oncología Quirúrgica. Esta colaboración no constituye un respaldo de la organización por Consumer Reports. Para obtener más información acerca de los términos y condiciones de uso, visita

ConsumerHealthChoices.org/about-us/

Consejo de Consumer Reports

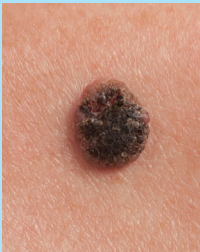
¿Necesitas una prueba de detección para cáncer de piel?

Si tienes melanoma, ya sabes cómo es. Quizá es un lunar que cambió de tamaño o de forma, o un lunar nuevo que parece sospechoso.

El melanoma es grave y podría ser mortal. A menudo, los pacientes lo detectan ellos mismos. Todos deben revisarse la piel regularmente.

Puedes usar la regla de “ABCDE” para examinar los lunares:

- **Asimetría:** La forma de una mitad no coincide con la otra mitad.
- **Borde que no es regular:** Los bordes a menudo son irregulares, dentados o difusos. El color del lunar puede propagarse en la piel a su alrededor.
- **Color que es desigual:** Podría haber tonos de negro, café y color bronceado, incluso algo de blanco, gris, rojo, rosa o azul.
- **Diámetro:** El tamaño cambia. Por lo general se agranda. Los melanomas pueden ser diminutos, pero la mayoría son más grandes que un chicharo.
- **En evolución:** El lunar ha cambiado en las últimas semanas o meses.



Exámenes de piel profesionales (de detección).

La Fuerza Operativa de Servicios de Prevención de los Estados Unidos no ha encontrado suficiente evidencia para mostrar que los exámenes de detección profesionales regulares salvan vidas.

Sin embargo, si corres un alto riesgo de contraer cáncer de piel, consideramos que es una buena idea que se te realice un examen de detección al menos una vez al año, de preferencia por un dermatólogo (médico de la piel). Habla con tu médico acerca de tu riesgo personal.

Estas cosas aumentan el riesgo de cáncer de piel:

- Un historial de quemaduras de sol o uso de salones de bronceado
- Piel clara, ojos claros o pelo rojo o rubio
- Un historial personal o familiar de melanoma
- Un historial personal de cáncer de células basales o escamosas

Consulta a tu médico si no sabes con certeza cuáles son tus factores de riesgo.