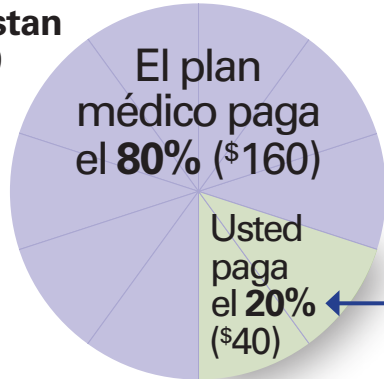


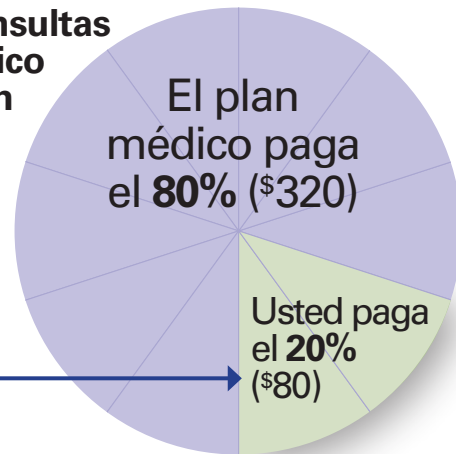
El coseguro es un porcentaje (%)

1. Por ejemplo, usted paga un coseguro del 20% y su plan médico paga el resto.

Las consultas al médico cuestan \$200

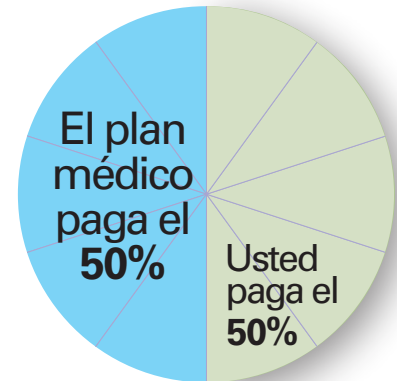
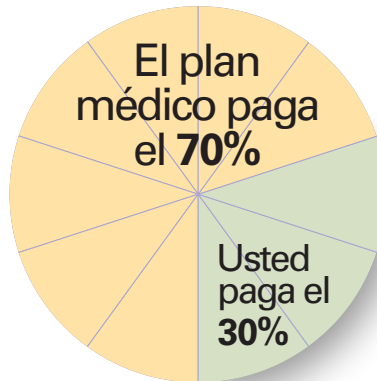
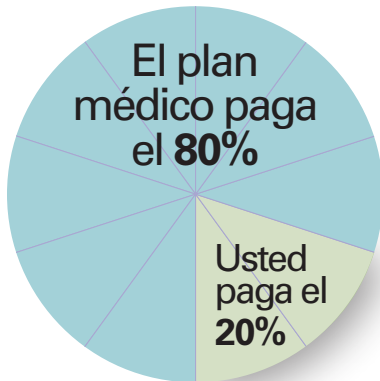


Las consultas al médico cuestan \$400

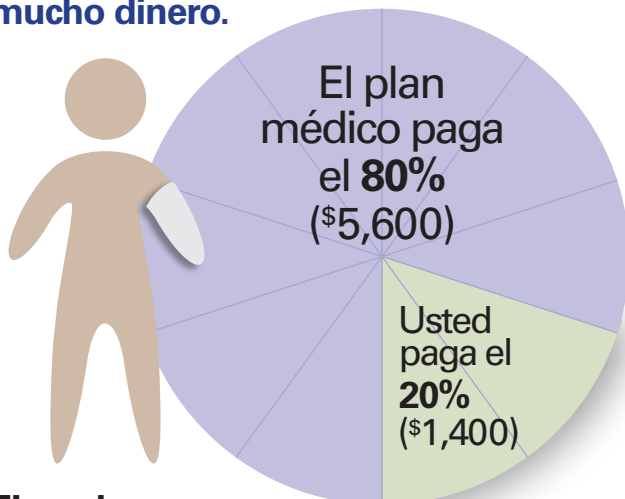


coseguro

2. Su coseguro puede ser distinto para diferentes planes médicos, redes o servicios.



3. El coseguro puede costar mucho dinero.



Ejemplo:
Una pierna rota cuesta \$7,000

4. ¿Cómo puedo averiguar los costos del coseguro para mi plan?

Vea el **Resumen de Beneficios y Cobertura** en su plan médico.

Medicamentos de marca preferida	20% coseguro
Medicamentos de marca no preferida	40% coseguro
Medicamentos especializados	20% coseguro
Cargo del centro (p. ej., centro de cirugía ambulatoria)	50% coseguro
Cargos del médico/cirujano	20% coseguro
Servicios de la sala de emergencias	20% coseguro
Transporte médico de urgencia	20% coseguro